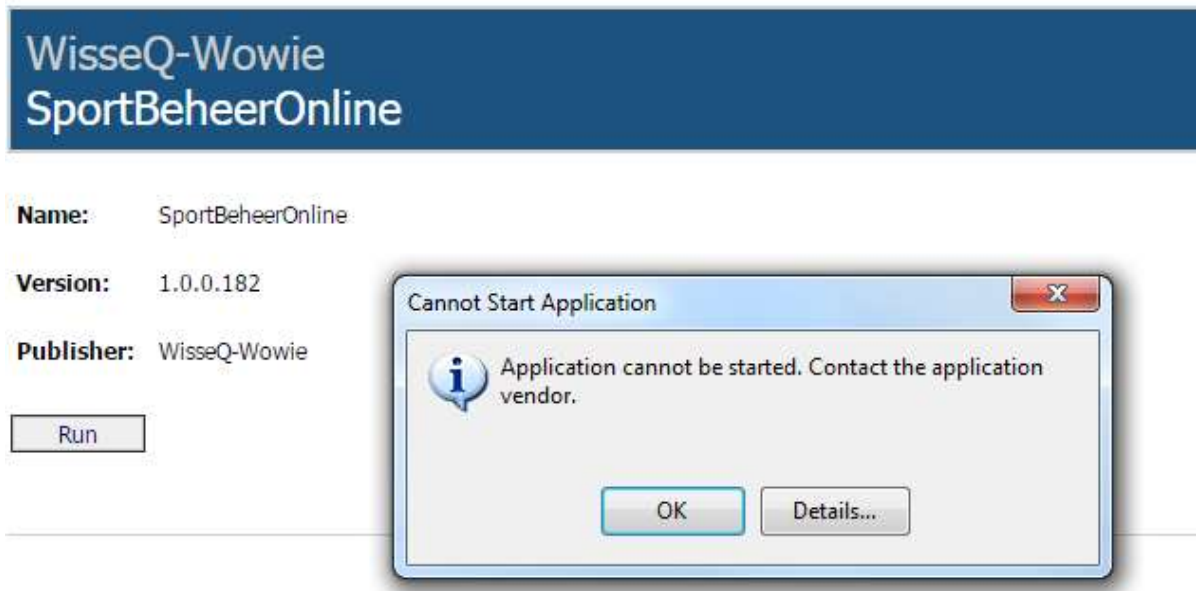

HANDLEIDING
SPORT BEHEER ONLINE GEBRUIKEN MET GOOGLE
CHROME

Inhoud

| | |
|---|---|
| 1. Inleiding..... | 3 |
| 2. Snelle handleiding | 4 |
| 3. Uitgebreide handleiding..... | 5 |
| Stap 1: Open Google Chrome | 5 |
| Stap 2: Surf naar de Google Chrome Web Store | 5 |
| Stap 3: Zoek de extensie <i>ClickOnce</i> | 6 |
| Stap 4: Voeg ClickOnce toe aan Chrome | 6 |
| Stap 5: Voeg de extensie toe | 7 |
| Stap 6: Behoud het bestand | 7 |
| Stap 7: Installeer ClickOnceForGoogle...exe | 7 |
| Stap 8: Voer het bestand uit..... | 8 |
| Stap 9: Google Chroom heropstarten en Sport Beheer Online gebruiken | 8 |

1. Inleiding

Wanneer je Google Chrome als webbrowser gebruikt, krijg je een foutmelding bij het openen van Sport Beheer Online (zie afbeelding 1). **Om Sport Beheer Online te kunnen gebruiken in Google Chrome, moet je eerst de app/extensie 'ClickOnce' installeren in je webbrowser.**



Afbeelding 1 – foutmelding bij het openen van SBO in Google Chrome

2. Snelle handleiding

Stap 1:

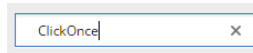
Open Google Chrome

Stap 2:

Surf naar de Google Chrome Web Store

Stap 3:

Typ 'ClickOnce' in de zoekbalk en druk op enter



Stap 4:

Selecteer 'ClickOnce for Google Chrome' van Menarva Ltd en klik op



Stap 5:

Klik op 'Toevoegen' bij de pop-up die verschijnt

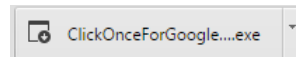
Stap 6:

Klik op 'Behouden' in de plugin installer



Stap 7:

Klik op het gedownloadde bestand om het te installeren



Stap 8:

Klik op 'Uitvoeren' in de pop-up die verschijnt

Je krijgt nu de melding dat de plugin succesvol geïnstalleerd is.

Stap 9:

Sluit Google Chrome . Wanneer je Google Chrome opnieuw opstart, kan je Sport Beheer Online gebruiken. Volg hiervoor de handleiding 'Sport Beheer Online voor clubs'.

3. Uitgebreide handleiding

Stap 1: Open Google Chrome

Open je internetbrowser door op het icoontje te klikken



Stap 2: Surf naar de Google Chrome Web Store

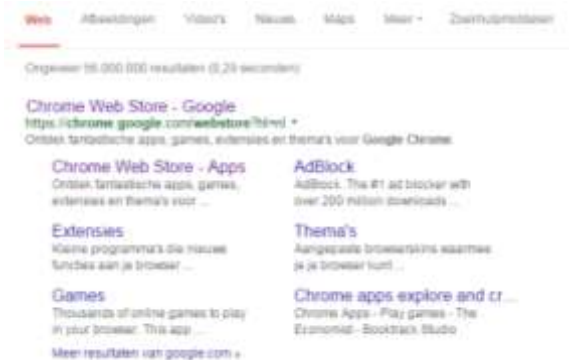
Stap 2.1

Typ in de URL-balk bovenaan 'Google Chrome Web Store' en druk op enter.



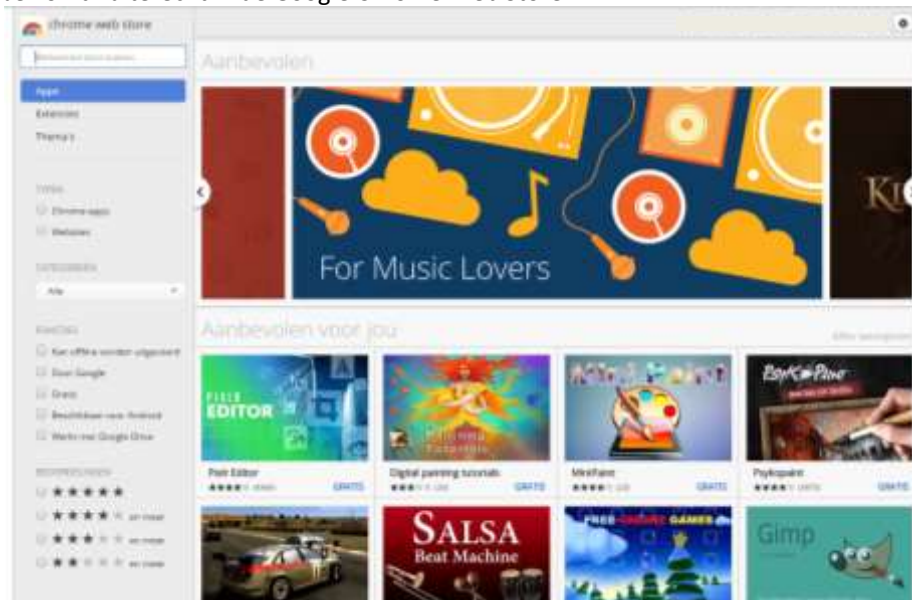
Stap 2.2

Klik op het eerste zoekresultaat dat je krijgt.



Stap 2.3

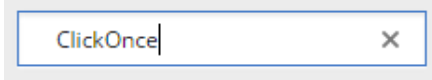
Je komt nu terecht in de Google Chrome Web Store.



Stap 3: Zoek de extensie *ClickOnce*

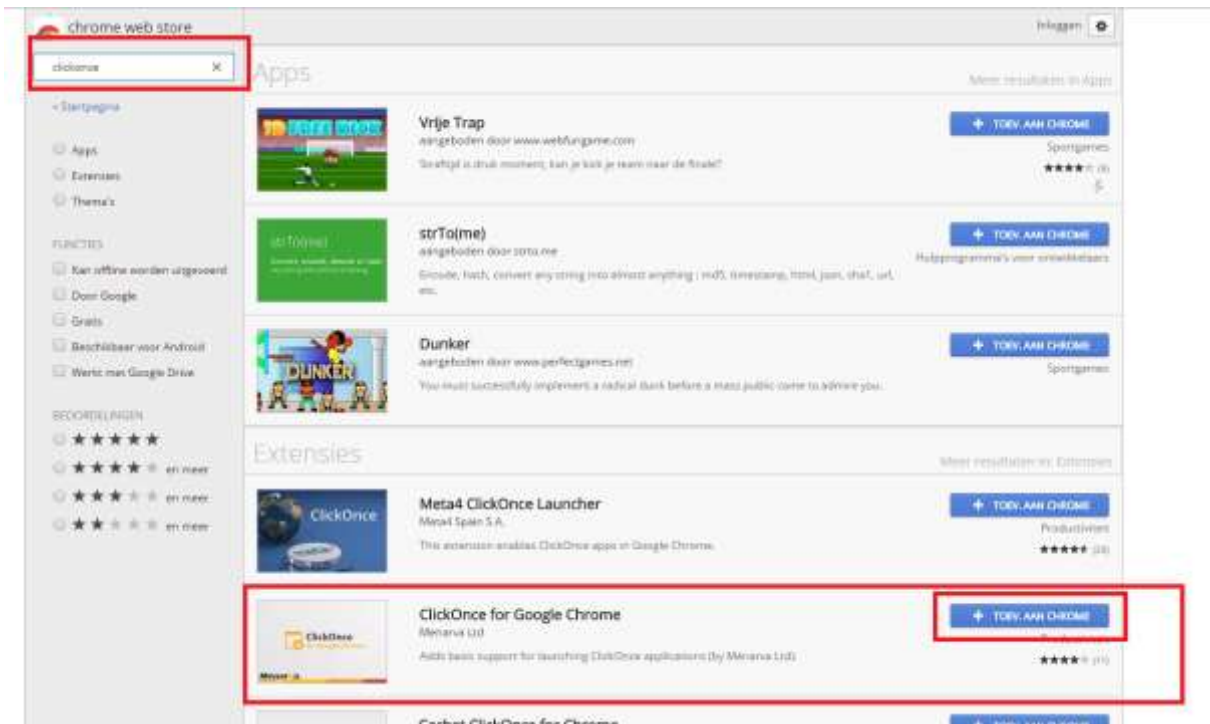
Stap 3.1

Typ 'ClickOnce' in de zoekbalk en druk op enter



Stap 3.2

Je krijgt nu een lijst met zoekresultaten, waar de extensie 'ClickOnce for Google Chrome' van Menarva Ltd tussen staat.



Stap 4: Voeg ClickOnce toe aan Chrome

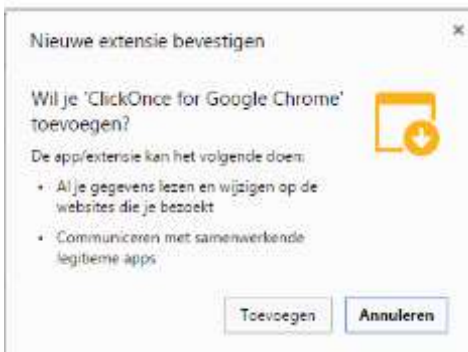
Stap 4.1

Klik op 'Toev. Aan Chrome' naast 'ClickOnce for Google Chrome' van Menarva Ltd



Stap 4.2

Er verschijnt nu een pop-up.



Stap 5: Voeg de extensie toe

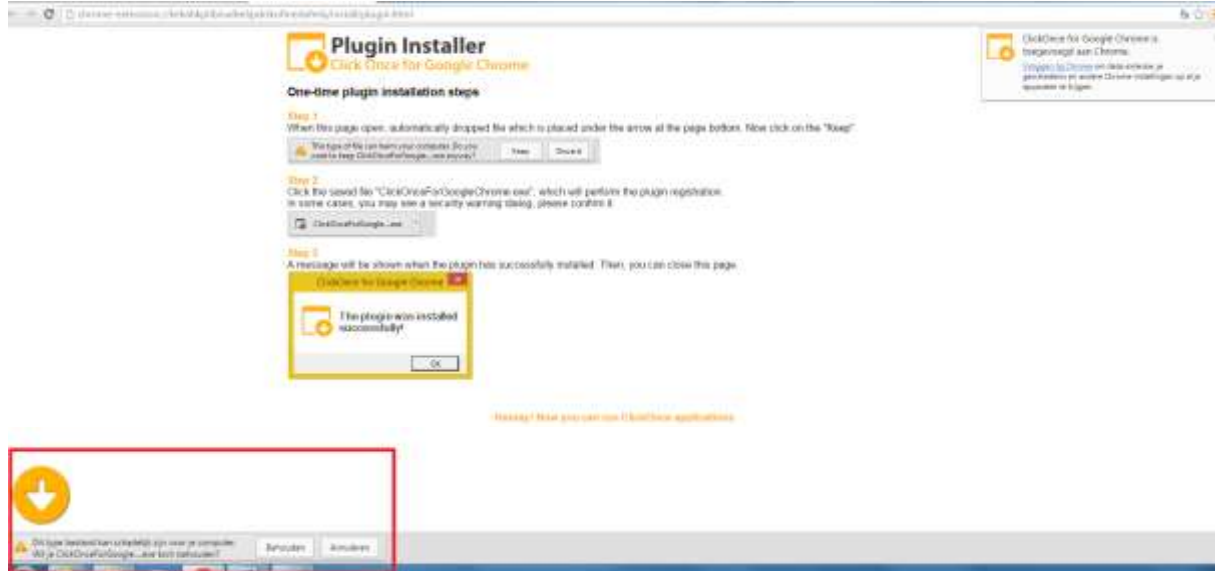
Stap 5.1

Klik op de knop 'Toevoegen' bij de pop-up

Toevoegen

Stap 5.2

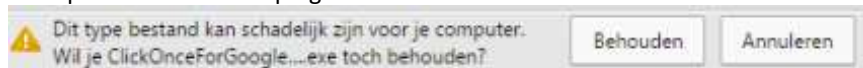
Er verschijnt nu een balk onderaan je scherm



Stap 6: Behoud het bestand

Stap 6.1

Klik op 'Behouden' in de plugin installer



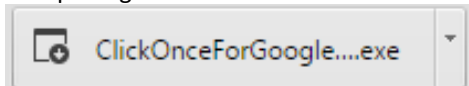
Stap 6.2

Het bestand wordt nu automatisch gedownload

Stap 7: Installeer ClickOnceForGoogle...exe

Stap 7.1

Klik op het gedownloadde bestand om het te installeren



Stap 7.2

Er verschijnt nu een pop-up scherm



Stap 8: Voer het bestand uit

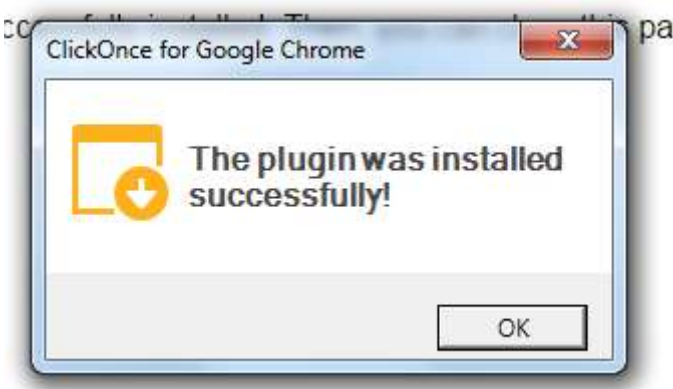
Stap 8.1

Klik op 'Uitvoeren' in de pop-up die verschijnt



Stap 8.2

Je krijgt nu de melding dat de plugin succesvol geïnstalleerd is.



Stap 9: Google Chromo heropstarten en Sport Beheer Online gebruiken

Stap 9.1

Sluit Google Chrome via het rode kruisje rechts bovenaan.



Stap 9.2

Wanneer je Google Chrome opnieuw opstart, kan je Sport Beheer Online gebruiken. Volg hiervoor de handleiding 'Sport Beheer Online voor clubs'.