

Session Name: 11-11-2014 16-16

Date Created: 11/11/2014 9:43:08

Active Participants: 74 of 85

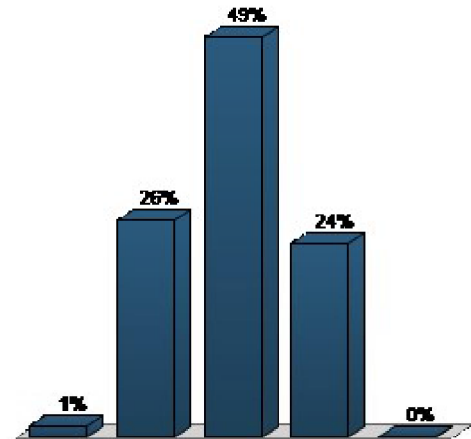
Average Score: 0,00%

Questions: 19

Results by Question

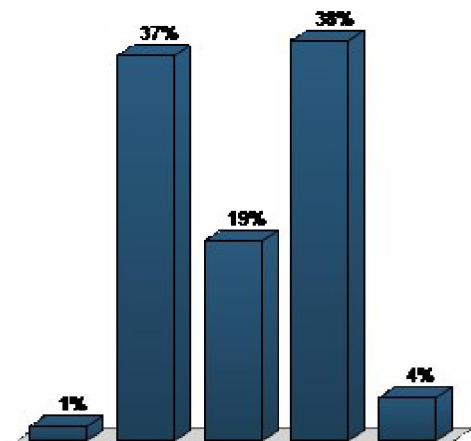
1. Hoe ervaren jij in het imago van het damesbasketbal in Vlaanderen? (Multiple Choice)

Responses		
	Percent	Count
Kwaliteitsvol	1,39%	1
Redelijk kwaliteitsvol	26,39%	19
Neutraal	48,61%	35
Weinig kwaliteitsvol	23,61%	17
Niet kwaliteitsvol	0%	0
Totals	100%	72



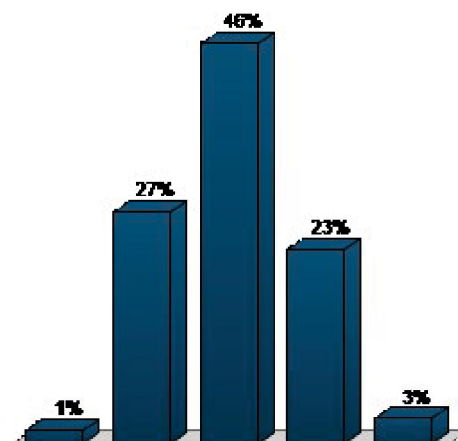
2. Hoe ervaren jij de jeugdcompetitie in Vlaanderen? (Multiple Choice)

Responses		
	Percent	Count
Kwaliteitsvol	1,37%	1
Redelijk kwaliteitsvol	36,99%	27
Neutraal	19,18%	14
Weinig kwaliteitsvol	38,36%	28
Niet kwaliteitsvol	4,11%	3
Totals	100%	73



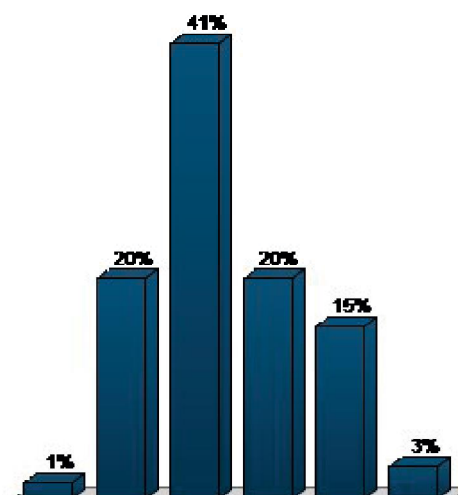
3. Hoe ervaar jij de seniorcompetitie (nat, land, prov) in Vlaanderen? (Multiple Choice)

Responses		
	Percent	Count
Kwaliteitsvol	1,41%	1
Redelijk kwaliteitsvol	26,76%	19
Neutraal	46,48%	33
Weinig kwaliteitsvol	22,54%	16
Niet kwaliteitsvol	2,82%	2
Totals	100%	71



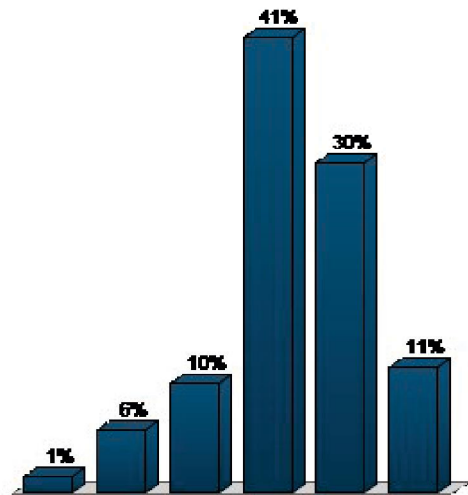
4. Hoe ervaar jij de resultaten van de nationale ploegen (Cats en youth)? (Multiple Choice)

Responses		
	Percent	Count
Uitmundend	1,41%	1
Goed	19,72%	14
Redelijke goed	40,85%	29
Neutraal	19,72%	14
Matig	15,49%	11
Slecht	2,82%	2
Totals	100%	71



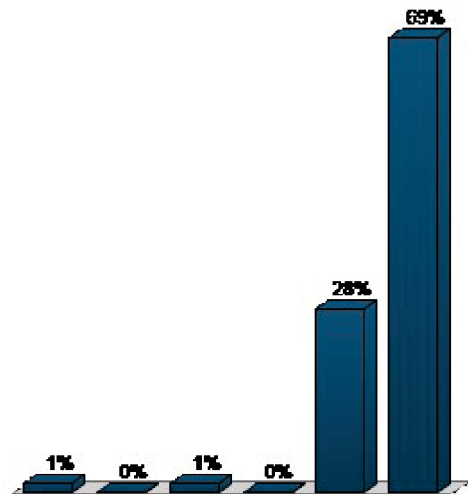
5. Hoe ervaar jij de werking van de topsportschool meisjes in Vlaanderen? (Multiple Choice)

	Responses	
	Percent	Count
Uitmundend	1,43%	1
Goed	5,71%	4
Redelijke goed	10%	7
Neutraal	41,43%	29
Matig	30%	21
Slecht	11,43%	8
Totals	100%	70



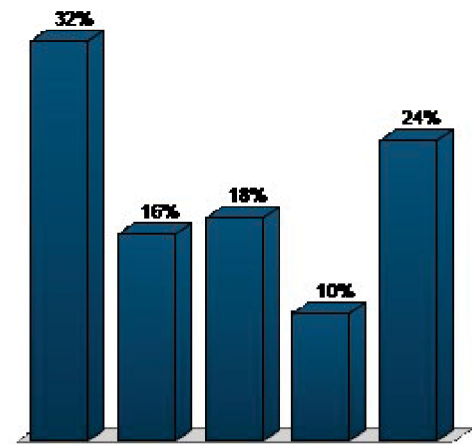
6. Hoe ervaar jij de persbelangstelling voor damesbasketbal in Vlaanderen? (Multiple Choice)

	Responses	
	Percent	Count
Uitmundend	1,39%	1
Goed	0%	0
Redelijke goed	1,39%	1
Neutraal	0%	0
Matig	27,78%	20
Slecht	69,44%	50
Totals	100%	72



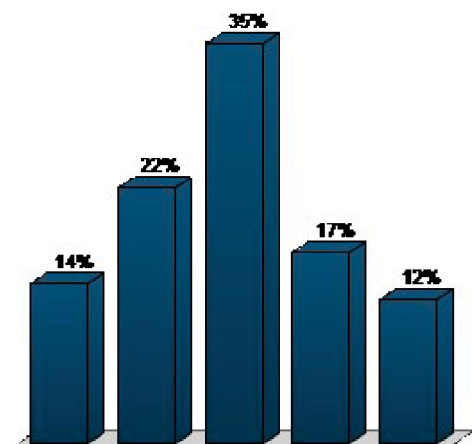
7. Ik vind dat er in de toekomst vooral nood is aan acties die... (Priority Ranking)

Responses		
	Percent	Weighted Count
De instroom van dames/meisjes verhogen.	31,74%	477
De drop out van dames/meisjes verkleinen.	16,43%	247
Het imago van het dames/meisjesbasketbal verbeteren.	17,76%	267
Topsport van dames/meisjes stimuleren.	10,11%	152
Die clubs met dames/meisjeswerking ondersteunen.	23,95%	360
Totals	100%	1503



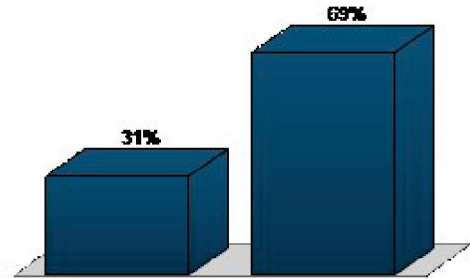
8. Provincie (Multiple Choice)

Responses		
	Percent	Count
Limburg	13,89%	10
Vlaams-Brabant	22,22%	16
Antwerpen	34,72%	25
Oost-Vlaanderen	16,67%	12
West-Vlaanderen	12,5%	9
Totals	100%	72



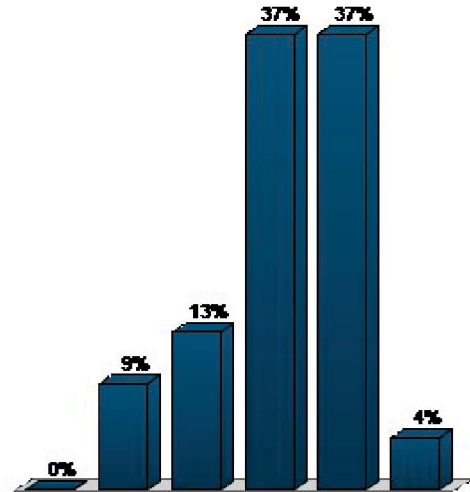
9. Geslacht (Demographic Assignment)

Responses		
	Percent	Count
Vrouw	30,56%	22
Man	69,44%	50
Totals	100%	72



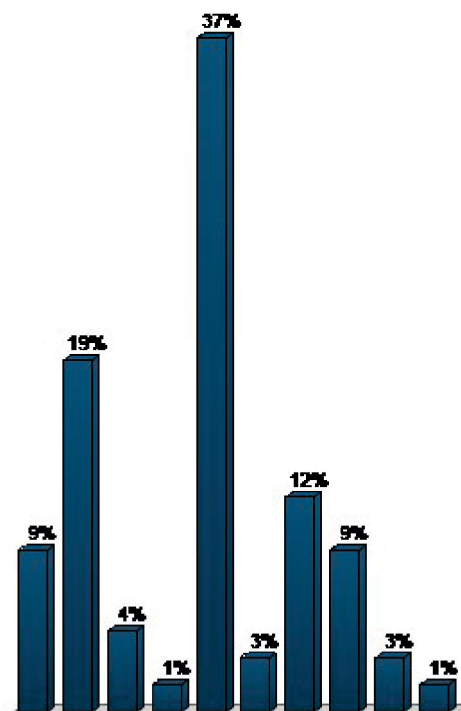
10. Leeftijdscategorie (Multiple Choice)

Responses		
	Percent	Count
-18 jaar	0%	0
18-25 jaar	8,57%	6
25-35 jaar	12,86%	9
35-50 jaar	37,14%	26
50-65 jaar	37,14%	26
+65 jaar	4,29%	3
Totals	100%	70



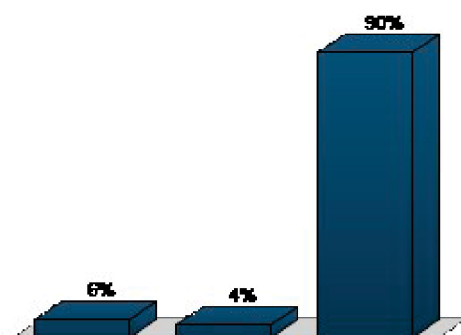
11. Ik ben hier vandaag als... (Multiple Choice)

	Responses	
	Percent	Count
(Ex-)Speler - Speelster	8,96%	6
Trainer – coach meisjes/dames	19,4%	13
Trainer – coach jongens/heren	4,48%	3
Scheidsrechter (ex-)	1,49%	1
Bestuurslid club met damesbasketbal	37,31%	25
Bestuurslid club zonder dameswerking	2,99%	2
Coördinator in club	11,94%	8
Verbonden aan VBL	8,96%	6
Medewerker (Sport) beleid	2,99%	2
Journalist	1,49%	1
Totals	100%	67



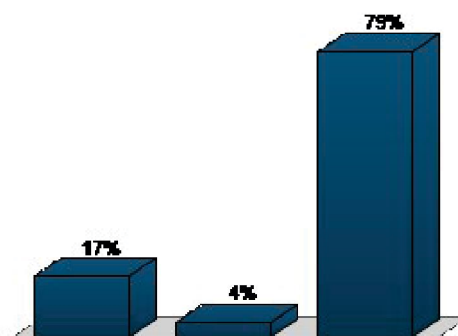
12. Meer damesbasketbal in de media zal zorgen voor een grotere instroom. (Multiple Choice)

	Responses	
	Percent	Count
Niet akkoord	5,63%	4
Geen mening	4,23%	3
Akkoord	90,14%	64
Totals	100%	71



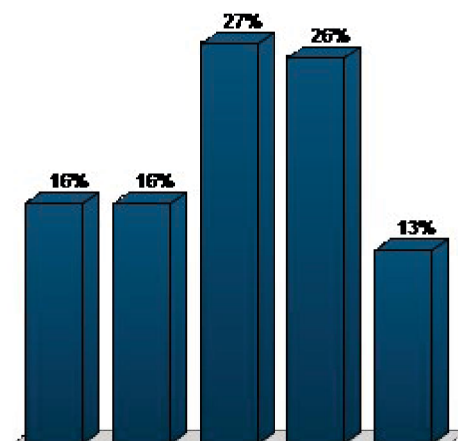
13. Er is een specifiek aanpak (anders dan bij jongens) nodig om meer meisjes te rekruteren. (Multiple Choice)

Responses		
	Percent	Count
Niet akkoord	16,67%	12
Geen mening	4,17%	3
Akkoord	79,17%	57
Totals	100%	72



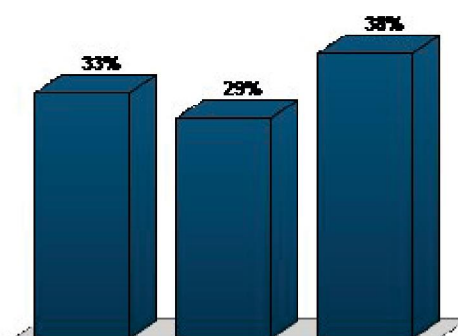
14. De huidige competitieformule voor meisjes is niet aantrekkelijk genoeg. Een oplossing ligt in... (Priority Ranking)

Responses		
	Percent	Weighted Count
Meisjes en jongens langer samen in competitie laten spelen.	16,49%	200
Geen gemengde ploegen meer toelaten.	16,49%	200
Meisjesploegen langer regionaal laten spelen.	27,37%	332
Meisjes langer 3tegen3 laten spelen.	26,38%	320
Naar gecombineerde sportdisciplines evolueren voor meisjes.	13,27%	161
Totals	100%	1213



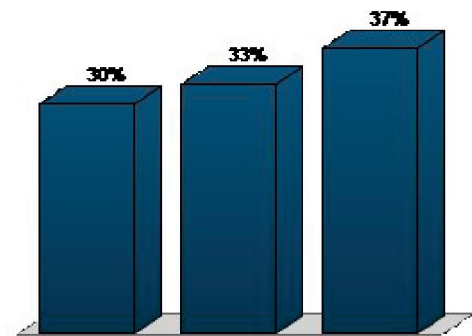
15. Het percentage vrouwen dat doorstroomt naar andere functies (coach, bestuurslid, scheidsrechter...) is klein. Een oplossing ligt in... (Priority Ranking)

Responses	
Percent	Weighted Count
Promotiecampagne opstarten om speelsters te laten doorstromen naar die andere functies.	32,68% 382
Clubs met dames in het bestuur, als scheidsrechter of als coach extra subsidies geven.	29,34% 343
Vrouwen die een andere functie opnemen te gebruiken als rolmodel.	37,98% 444
Totals	100% 1169



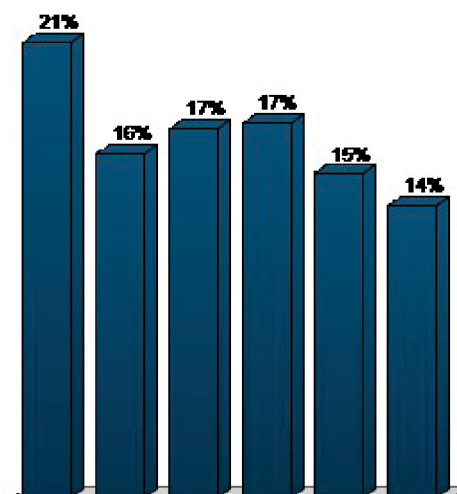
16. Clubs met een bestaande dameswerking of die bereid zijn een dameswerking op te starten moeten...
(Orden in volgorde) (Priority Ranking)

Responses	
Percent	Weighted Count
Kunnen beroep doen op een clubondersteuner van de federatie.	30,06% 370
Meer kansen krijgen op extra sportieve ondersteuning in de vorm van opleiding en vorming.	32,66% 402
Gesteund worden in het opstarten van samenwerkingsverbanden tussen de club en de school.	37,29% 459
Totals	100% 1231



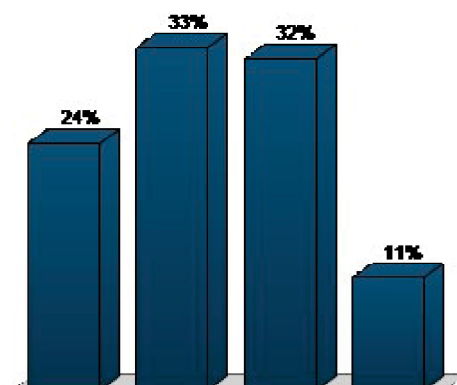
17. In welk domein zou de club best ondersteuning krijgen... (Orden in volgorde) (Priority Ranking)

Responses		
	Percent	Weighted Count
Ledenwerving	21,11%	300
Behoud leden	15,9%	226
Promotie in scholen	17,1%	243
Samenwerking met clubs/sportdiensten	17,38%	247
Sporttechnisch	14,99%	213
Beleidsmatig	13,51%	192
Totals	100%	1421



18. Om de resultaten nationale teams bij meisjes en dames te verbeteren, dient: (Priority Ranking)

Responses		
	Percent	Weighted Count
Meer getraind te worden in elke club	23,87%	390
Het niveau van de jeugdtrainers omhoog	33,17%	542
Een nauwere samenwerking tussen topsportschool en clubs	32,07%	524
De topsportschool afgeschaft worden	10,89%	178
Totals	100%	1634



19. De topsportschool moet het imago van damesbasketbal uitdragen. Hiervoor moet: (Priority Ranking)

Responses	
Percent	Weighted Count
De topsportschool meer ondersteuning en know how bieden aan de clubs	33,72% 432
De topsportschool zich beter profileren als opleidingscentrum (neutraler tov clubs)	39,19% 502
De topsportschool zelf met ploegen in competitie treden	27,09% 347
Totals	100% 1281

